

dne **14. 4. 2026** od **7:30** do **16:30** hodin

Plánovaná odstávka zahrnuje tyto lokality:**Brnířov (okres Domažlice)**

č. p. 1-5, 7, 8, 10, 11, 12, 13, 15-21, 24-28, 30-47, 50-62, 66, 67, 68, 70, 72, 75, 76, 77, 79, 81-97, 100, 102, 104, 109, 112, 114, 116, 117, 119, 120, 122, 123, 132

č. ev. 4, 5, 7

kat. území **Brnířov** (kód **609951**): **parcelní č.** 29/4, 88/4, 98, 111, 131, 132, 135, 156, 179/1, 621/1, 0653/3, 689/13, 689/14, 689/15, 689/16, 689/21, 689/25, 689/26, 689/27, 689/28, 723/3, 727/1, 744/3, 790/2, 795/1, 887/2

Chodská Lhota (okres Domažlice)

č. p. 2, 3, 5, 7, 8, 9, 11, 12, 14, 15, 16, 17, 19-24, 27-31, 33, 35-57, 59-66, 68-79, 81-85, 91-109, 111-116, 118, 119, 121-125, 127-132, 134, 135, 137-141, 145-149, 151, 152, 154-169, 171, 173, 174, 176-182, 186

č. ev. 1, 3, 5, 6

kat. území **Chodská Lhota** (kód **652253**): **parcelní č.** 111/1, 111/3, 155/3, 207/2, 257, 259, 265, 276, 303, 305, 313, 2702/6, 3856, 3942, 4187, 4516, 4704/1, 4704/2, 4704/3, 4709, 4746

Kdyně (okres Domažlice)

část obce **Hluboká**

č. p. 1, 2, 3, 5, 6, 7, 9-16, 18-29, 32, 34-40, 42, 43, 44, 47, 49, 50, 51, 54, 55, 58, 59, 60, 61, 67, 69, 71, 72, 73, 74, 78, 79, 80, 81, 83, 84, 85, 87, 89, 90, 95, 99, 103, 111, 120, 130, 131, 132, 133, 135, 138, 139, 144, 147, 151, 153-164, 167, 168

č. ev. 2, 5

kat. území **Hluboká u Kdyně** (kód **664669**): **parcelní č.** 70/3, 206, 225, 1227/1, 1799/5, 1951/1

Nová Ves (okres Domažlice)

č. p. 1, 2, 3, 5-17, 19-30, 32-40, 42-47, 49-53, 55-65

č. ev. 1, 2, 3

kat. území **Nová Ves u Kdyně** (kód **705543**): **parcelní č.** 28/2, 66, 77/1, 119/9, 410/1, 411/1, 411/6, 1796/2,

UPOZORNĚNÍ

Dotčené zařízení distribuční soustavy je nutné i v době odstávky považovat za zařízení pod napětím, a proto vás žádáme o dodržení všech zásad bezpečnosti a provedení opatření potřebných k zamezení případných škod na zdraví a majetku. | Provozovatelé výroben elektřiny jsou povinni zajistit přerušeni dodávky elektřiny z výroby do vypnutého úseku distribuční soustavy.

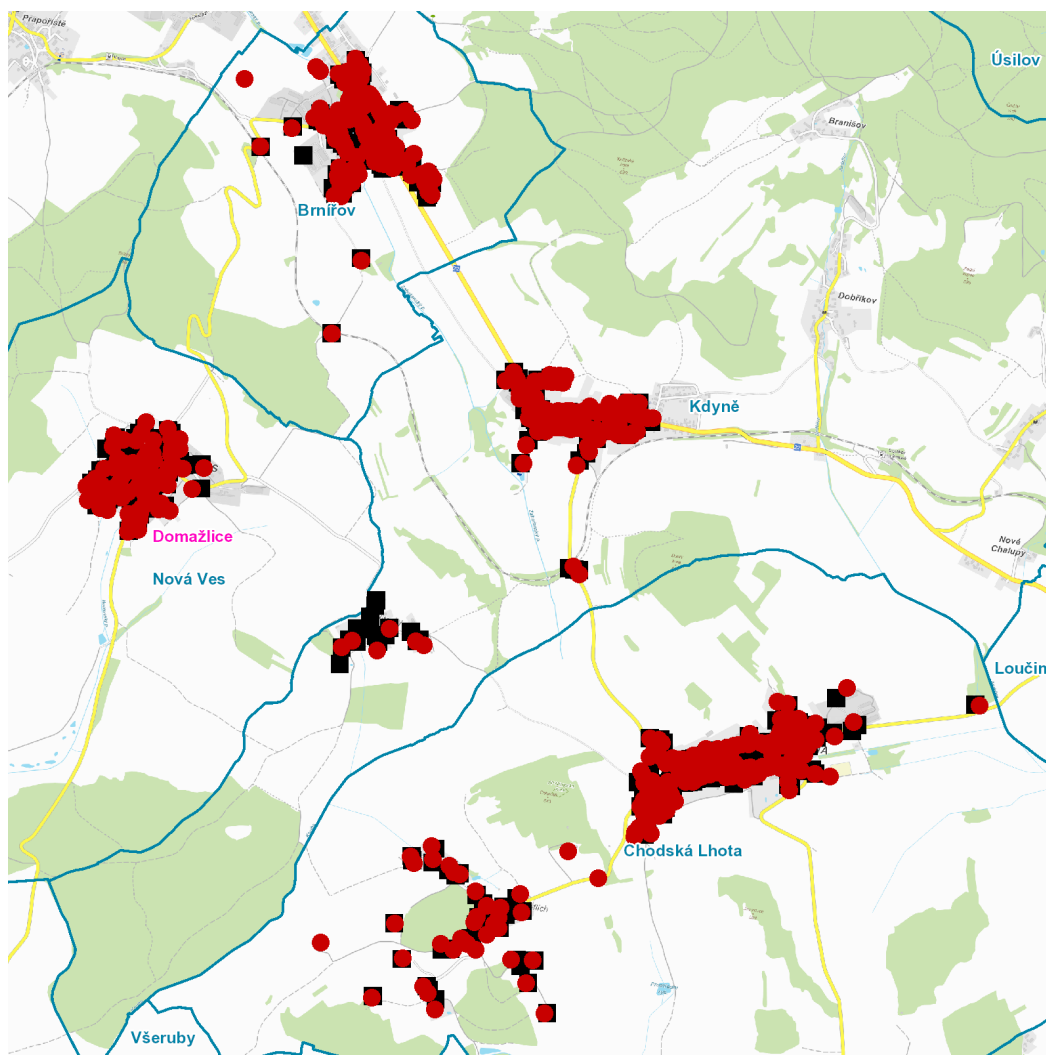
NEJDE VÁM ELEKTŘINA...

TIP: Registrujte se zdarma na www.cezdistribuce.cz/sluzba a informace o odstávkách elektřiny budete dostávat e-mailem nebo SMS. U poruch zasíláme SMS s předpokládanou dobou obnovení dodávek. | Aktuální stav dodávek elektřiny na konkrétní adrese zjistíte snadno, rychle a bez registrace na portále **Bez Šťávy** (www.bezstavy.cz).

1828/19, 1830/26, 1840/1, 1855

UPOZORNĚNÍ

Dotčené zařízení distribuční soustavy je nutné i v době odstávky považovat za zařízení pod napětím, a proto vás žádáme o dodržení všech zásad bezpečnosti a provedení opatření potřebných k zamezení případných škod na zdraví a majetku. | Provozovatelé výroben elektřiny jsou povinni zajistit přerušení dodávky elektřiny z výroby do vypnutého úseku distribuční soustavy.

dne 14. 4. 2026 od 7:30 do 16:30 hodin**Orientační mapový podklad odstávkou dotčených lokalit****VYSVĚTLIVKY**

- – adresy dotčené odstávkou elektřiny
- – místa připojení k elektrické síti dotčená odstávkou

INFORMACE ZASLÁNA

IDDS: 5avbyvv (Obec Brnířov)
IDDS: xaubwgz (Obec Chodská Lhota)
IDDS: myqbdp5 (Město Kdyně)
IDDS: p79avag (Obec Nová Ves)